



Specifikationer

Km
90.000

Km/l
37,5

1. registrering
Marts 2020

Modelår
2020

Nypris
DKK 413.917,-

HK / Nm
218 HK / 400 Nm

Type
St.car

0-100 km/t
7,6 sek

Tophastighed
222 km/t

Drivmiddel
Benzin / El

Trækjul
Forhjul

Tank
50 l

Grøn ejeravgift
DKK 1.140,- / årligt

Gear
Automatgear

Gear
6 gear

VW Passat

1,4 GTE+ Pro Variant DSG

Solgt

Beskrivelse af VW Passat

TOPUDSTYRET - ALLE SERVICE OVERHOLDT HOS VW - EL-SVINGBART TRÆK 1.600 KG. - PAVABEHANDLET I 2024

Fabriksmonteret ekstraudstyr:

- IQ light matrix FULL LED forlygter
- Panorama glastag m. el-dug
- Komplet beige læderkabine
- 19" org. alufælge
- Assistentpakke
- Navigation Discover PRO 9,2"
- Head-up display
- Kørerprofil indstillinger inkl. adaptiv undervogn (DCC)
- El-bagklap m. easy-open
- Keyless go inkl. nøglefri adgang
- 360 graders kamera inkl. birdview
- Benzindrevet motor/kabinevarmer m. timer
- Digitalt cockpit m. full-size kortvisning
- El-svingbart træk 1.600 kg.
- Parkeringsassistent
- Metallak "Lavablå"

Servicehistorik på denne Passat:

- D. 23/05-2022 v. 12.196 km.
- D. 03/04-2023 v. 28.199 km.
- D. 01/12-2023 v. 42.877 km.
- D. 27/03-2024 v. 52.827 km.
- D. 29/11-2024 v. 68.394 km.
- D. 15/08-2025 v. 83.662 km.

Eksteriør:

19" org. alufælge, panorama glastag m. el-dug, el-soltag m. skyde/vippefunk., el-klapbare sidespejle m/varme, LED kørellys, IQ light matrix FULL LED forlygter med dynamisk kurvelys & dynamisk blinklys, LED baglygter high med dynamisk blinklys, tagrælings, blanke rudelister, mørktonede ruder i bag, områdebelysning, svingbart træk (elektrisk) 1.600 kg., metallak "Lavablå".

Interiør:

Kørecomputer, digitalt cockpit m. full-size kortvisning, bagagerumsdækken, multifunktionsrat, læderrat, komplet beige læderindtræk, sportssæder, højdejust. forsæder med justerbar lændestøtte, massage i førersæde med 4 vejs el-justerbar lændestøtte, splitbagsæde, blanke interiørlist, kopholder, midterarm læn.

Komfort:

Automatgear, ratgearskifte, 3 zone klima, elektrisk kabinevarmer m. timer, benzindrevet motorkabinevarmer m. fjernbet., fjernb. centrallås, nøglefri adgang, nøglefri tænding, adaptiv fartpilot med kø-assistent, travelassist, aut. nedbl. bakspejl, udv. temp. måler, 3 trins sædevarme, 4x el-ruder, automatisk start/stop, el betjent bagklap m. easy-open, drive mode settings med adaptiv undervogn (DCC), e-sound, GTE mode, elektrisk parkeringsbremse inkl. hill-holdassist, headup display, trådløs mobiloplading, nødlader (mormorlader) medfølger.

Multimedia:

Radio m. ratbet., DAB+ radio m. ratbet., 9,2" touch navigation Discover PRO, håndfrit til mobil, musikstreaming via bluetooth, Android Auto, Apple Carplay, USB-C tilslutning.

Sikkerhed:

Regnsensor, automatisk parkeringssystem, 360° kamera inkl. birdview, parkeringssensor (bag) &

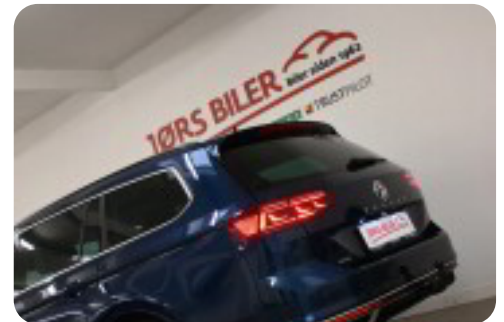
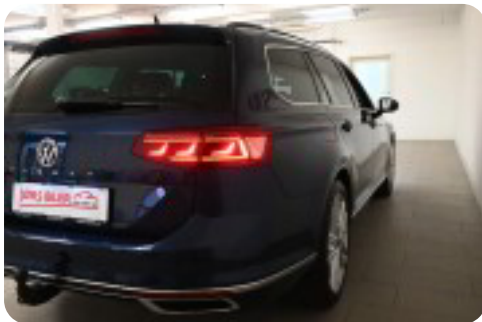
parkeringsensor (for) m. visuel visning, dæktryksmåler, træthedsregistrering, skiltegenkendelse, intelligent hastighedsassistent med travel assist, isofix, automatisk lys, dynamisk fjernlysassistent, 6 airbags, ESP, aktiv vognbaneassistent, blindvinkelsassistent, automatisk nødbremsesystem, auto hold, automatisk nødassistent, udkørselsassistent.

Om denne bil:

Absolut topudstyret Passat GTE i en virkelig eksklusiv farvesammensætning - eksteriørmæssigt er bilen i "Lavablå-metal" med originale 19" alufælge, mørke ruder, panorama soltag samt de ypperste LED lygter & indvendigt har bilen en meget velholdt original lys læderkabine - det klæder virkelig bilen.

Standsmæssigt fremstår denne Passat helt unik passet & plejet samt er vedligeholdt på bedste vis med fuld servicehistorik hos VW & er blevet supplerende undervognsbehandlet hos Pava.

Billeder (18)



Se flere billeder på: joers.dk/biler/vw-passat-gte-pro-variant-dsg-xyqxonpn854

Udstyrsliste (72)

1

19" alufælge

3

3 zone klima 360° kamera

4

4x el-ruder

6

6 airbags

a

adaptiv fartpilot (kø-assistent) adaptiv undervogn ambiente belysning autohold automatgear
automatisk nedblændeligt bakspejl automatisk nødassistent automatisk nødbremse
automatisk parkeringssystem

A

Android Auto Apple CarPlay Automatisk lys Automatisk start/stop

b

bagagerumsdækken blindvinkelsassistent

C

CD/radio City steering

D

DAB+ radio

d

digitalt cockpit dynamiske blinklys dæktryksmåler

e

el-betjent bagklap el-klapbare sidespejle med varme el-soltag elektrisk kabinevarmer
elektrisk parkeringsbremse

E

ESP

f

fjernbetjent centrallås fjernlysassistent

g

glastag

h

head-up display højdejusterbare forsæder håndfri til mobil

i

intelligent hastighedsassistent

I

ISOFIX

k

keyless go kurvelys kørecomputer

L

LED baglygter LED kørellys

I

læderindtræk læderrat lændestøtte (justerbar)

m

matrix LED forlygter motorkabinevarmer multifunktionsrat musikstreaming via Bluetooth

mørktonede ruder bag

n

navigation nødlader nøglefri adgang

p

parkeringsensor (bag) parkeringsensor (for)

r

ratgearskifte

R

Regnsensor

s

skiltegenkendelse splitbagsæde sportssæder svingbart anhængertræk (elektrisk)

sædemassage (fører) sædevarme

t

tagræling træthedsregistrering trådløs mobilopladning

u

udvendig temperaturmåler

U

USB-C tilslutning

v

vognbaneassistent