



Specifikationer

Km 98.000	Km/l 31,3	1. registrering Maj 2018
Modelår 2018	Nypris DKK 236.010,-	HK / Nm 120 HK / 300 Nm
Type St.car	0-100 km/t 10,1 sek	Tophastighed 194 km/t
Drivmiddel Diesel	Trækjul Forhjul	Tank 53 l
Grøn ejeravgift DKK 2.440,- / årligt	Geartype Manuelt gear	Gear 6 gear

Peugeot 308

1,6 BlueHDi 120 Selection Sky SW

Solgt

Beskrivelse af Peugeot 308

SERVICE OVERHOLDT HOS PEUGEOT - SOMMER/VINTERHJUL MEDFØLGER

Highlights:

- Panorama glastag m. el-dug
- Apple Carplay & Android Auto
- Org. touch navigation
- Sportssæder i del-læder
- Skilte & træthedassistent
- Bi-zone klimaanlæg
- Parkeringssensor for & bag m. visuel visning
- LED kørelys
- Multifunk. læderrat

Servicehistorik hos Peugeot:

- D. 31/05-2019 v. 12.623 km.
- D. 02/06-2020 v. 26.967 km.
- D. 01/06-2021 v. 40.593 km.
- D. 01/06-2022 v. 53.710 km.
- D. 31/05-2023 v. 64.518 km.
- D. 13/06-2025 v. 94.007 km. inkl. T-rem skift

Eksteriør:

16" org. alufælge m. sommerdæk, komplette vinterhjul, panorama glastag m. el-dug, el-klapbare sidespejle m/varme, tågelygter, LED kørelys, LED baglygter, blanke tagrælings & rudelister, mørktonede ruder i bag, metallak "koksmetal".

Interiør:

Kørecomputer, bagagerumsdækken, multifunktionsrat, læderrat, mørkt del-læderindtræk, sportssæder, højdejust. forsæder, splitbagsæde, midterkonsol i børstet aluminiumslook, midterarmræn, kopholdere.

Komfort:

6 gear, 2 zone klima, fjernb. centrallås i nøgler, fartpilot m. speedlimit, udv. temp. måler, 3 trins sædevarme, 4x el-ruder, automatisk start/stop, elektrisk parkeringsbremse, org. touch navigation, håndfrit til mobil, musikstreaming via bluetooth, Android Auto, Apple Carplay, USB tilslutning.

Sikkerhed:

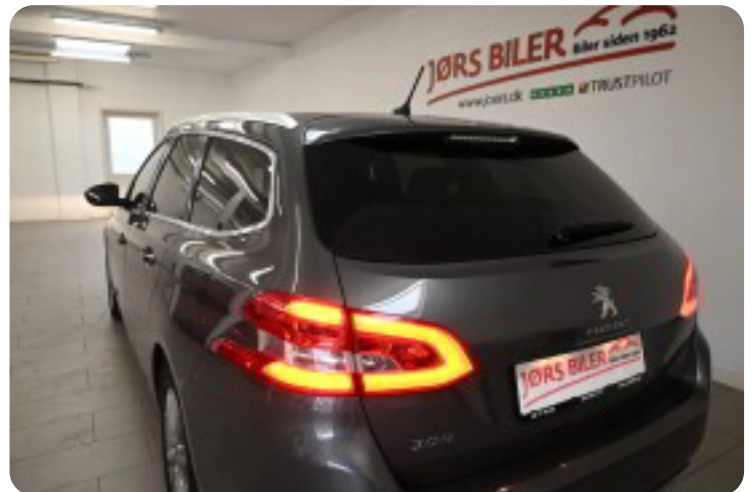
Regnsensor, org. parkeringssensor (bag) & parkeringssensor (for) m. visuel visning, dæktryksmåler, træthedsregistrering, skiltegenkendelse, isofix, automatisk lys, fjernlysassistent, 6 airbags, esp, vognbaneassistent.

Om denne bil:

Rigtig velholdt & passet 308ér med samme ejer siden 2019, der har passet service hos aut. Peugeot værksted & har netop fået skiftet tandrem v. 94.000 km.

Bilen er med den driftssikre 1,6 BlueHDi motor, der er opgivet til at køre hele 31,3 km./l. v. blandet kørsel & koster kun 1.150 kr. i halvårlig ejerafgift.

Billeder (18)



Se flere billeder på: www.joers.dk/biler/peugeot-308-bluehdi-120-selection-sky-sw-ogok0lkr7mf

Udstyrsliste (43)

1

16" alufælge

2

2 zone klima

4

4x el-ruder

6

6 airbags

A

Android Auto Apple CarPlay Automatisk lys Automatisk start/stop

b

bagagerumsdækken

d

dellæder dæktryksmåler

e

el-klapbare sidespejle med varme elektrisk parkeringsbremse

E

ESP

f

fartpilot fjernbetjent centrallås fjernlysassistent

g

glastag

h

højdejusterbare forsæder håndfri til mobil

I

ISOFIX

k

kørecomputer

L

LED baglygter LED kørelys

I

læderrat

M

multifunktionsrat musikstreaming via Bluetooth mørktonede ruder bag

N

navigation

P

parkeringsensor (bag) parkeringsensor (for)

R

Regnsensor

S

skiltegenkendelse splitbagsæde sportssæder sædevarme

T

tagræling træthedsregistrering tågelygter

U

udvendig termaturmåler

U

USB-A tilslutning

V

vinterhjul vognbaneassistent