



Specifikationer

Km
93.000

Km/l
17,8

1. registrering
Marts 2021

Modelår
2021

Nypris
DKK 390.810,-

HK / Nm
150 HK / 250 Nm

Type
CUV

0-100 km/t
8,6 sek

Tophastighed
202 km/t

Drivmiddel
Benzin

Trækjul
Forhjul

Tank
50 l

Grøn ejeravgift
DKK 3.260,- / årligt

Gear
Automatgear

Gear
7 gear

Seat Ateca

1,5 TSi 150 FR DSG

Solgt

Beskrivelse af Seat Ateca

TOPUDSTYRET - 1 EJER - ALLE SERVICE OVERHOLDT HOS SEAT - EL-SVINGBART TRÆK 1.560 KG. - SOMMER/VINTERHJUL

Highlights:

- FR pakke
- Safe & Driving XL pakke
- Webasto motor/kabinevarmer
- Digitalt cockpit m. full-size kortvisning
- 360 graders kamera inkl. birdview
- Org. navigation
- El-bagklap
- Keyless go inkl. nøglefri adgang
- Adaptiv fartpilot inkl. travel assist

Servicehistorik hos aut. Seat:

- D. 20/09-2022 v. 30.000 km.
- D. 11/12-2023 v. 56.340 km.
- D. 02/12-2024 v. 76.350 km.
- D. 23/06-2025 v. 85.000 km.

Eksteriør:

18" org. alufælge m. sommerdæk, vinterhjul, el-klapbare sidespejle m/varme, tågelygter, LED kørellys, dynamiske FULL LED forlygter, adaptive forlygter m. dynamisk kurvelys, LED baglygter med dynamisk blinklys, tagræling, mørktonede ruder i bag, svingbart træk (elektrisk) 1.560 kg., metallak "Nevada White".

Interiør:

Kørecomputer, digitalt cockpit m. full-size kortvisning, bagagerumsdækken, dobbelt bagagerumsbund, multifunktionsrat, læderrat, mørkt stof/læder & alcantara-indtræk, sportssæder, højdejust. forsæder, justerbar lændestøtte, splitbagsæde, mørk loftbeklædning, ambiente belysning.

Komfort:

Automatgear, varme i rat, 2 zone klima, Webasto motorkabinevarmer, fjernb. centrallås i nøgler, nøglefri adgang, nøglefri tænding, adaptiv fartpilot med kø-assistent, travel assist, aut. nedbl. bakspejl, udv. temp. måler, 3 trins sædevarme, 4x el-ruder, automatisk start/stop, el betjent bagklap, elektrisk parkeringsbremse inkl. hill-hold, drive mode settings.

Multimedia:

DAB+ radio m. ratbet., org. indbygget navigation, håndfrit til mobil, musikstreaming via bluetooth, Android Auto, Apple Carplay, USB tilslutning for & bagtil.

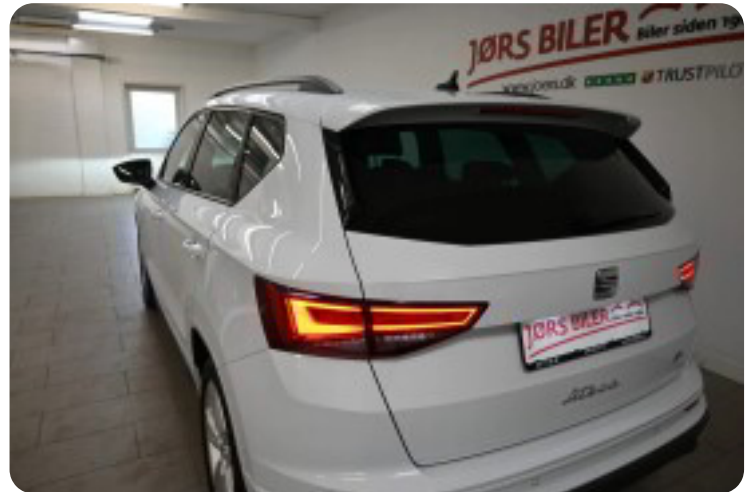
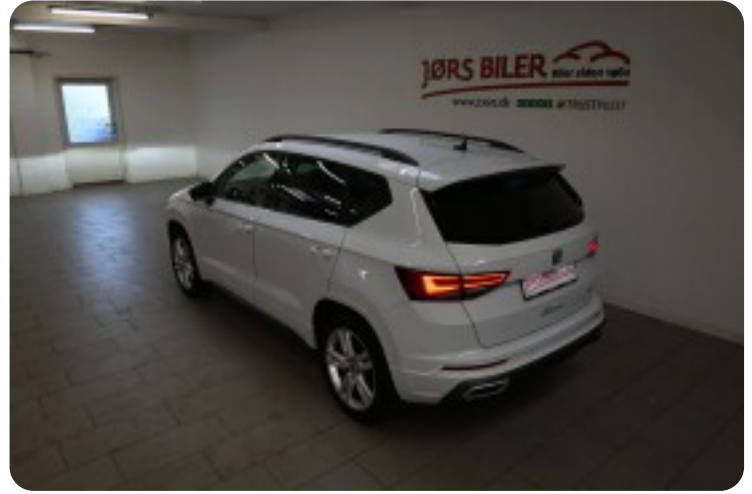
Sikkerhed:

Regnsensor, automatisk parkeringssystem, 360° kamera inkl. birdview, parkeringssensor (bag) & parkeringssensor (for) m. visuel visning, dæktryksmåler, træthedsregistrering, skiltegenkendelse, intelligent hastighedsassistent, travel assist, isofix, automatisk lys, fjernlysassistent, 7 airbags, esp, aktiv vognbaneassistent, blindvinkelsassistent, automatisk nødbremsesystem, auto hold, automatisk nødassistent, udkørselsassistent.

Om denne bil:

Super flot Seat Ateca FR i den nye model & med et imponerende udstyrsniveau. Bilen har haft samme ejer fra ny & har overholdt service hos autoriseret Seat værksted. Bemærk bilen har el-svingbart træk til 1.560 kg. & der medfølger et komplet sæt vinterhjul.

Billeder (18)



Se flere billeder på: www.joers.dk/biler/seat-ateca-tsi-150-fr-dsg-qc0vp8masgj

Udstyrsliste (66)

1

18" alufælge

2

2 zone klima

3

360° kamera

4

4x el-ruder

7

7 airbags

a

adaptiv fartpilot (kø-assistent) adaptive forlygter ambiente belysning autohold automatgear

automatisk nedblændeligt bakspejl automatisk nødassistent automatisk nødbremse

automatisk parkeringssystem

A

Android Auto Apple CarPlay Automatisk lys Automatisk start/stop

b

bagagerumsdækken blindvinkelsassistent

D

DAB+ radio

d

delvis alcantara digitalt cockpit dobbelt bagagerumsbund dynamiske blinklys dæktryksmåler

e

el-betjent bagklap el-klapbare sidespejle med varme elektrisk parkeringsbremse

E

ESP

f

fjernbetjent centrallås fjernlysassistent fuld LED forlygter

h

højdejusterbare forsæder håndfri til mobil

i

intelligent hastighedsassistent

I

ISOFIX

k

keyless go kørecomputer

L

LED baglygter LED kørelys

I

læderrat lændestøtte (justerbar)

m

motorkabinevarmer multifunktionsrat musikstreaming via Bluetooth mørk loftbeklædning

mørktonede ruder bag

n

navigation nøglefri adgang

p

parkeringsensor (bag) parkeringsensor (for)

r

ratvarme

R

Regnsensor

s

skiltegenkendelse splitbagsæde sportssæder svingbart anhængertræk (elektrisk) sædevarme

t

tagræling træthedsregistrering tågelygter

u

udvendig temperaturmåler

U

USB-A tilslutning

v

vinterhjul vognbaneassistent