



## Specifikationer

Km 71.000	Km/l 20,4	1. registrering December 2020
Modelår 2021	Nypris DKK 356.418,-	HK / Nm 150 HK / 250 Nm
Type MPV	0-100 km/t 8,9 sek	Tophastighed 209 km/t
Drivmiddel Benzin	Trækjul Forhjul	Tank 58 l
Grøn ejeravgift DKK 1.460,- / årligt	Gear Automatgear	Gear 7 gear

## VW Touran

1,5 TSi 150 Highline Family DSG 7prs

**Solgt**

## Beskrivelse af VW Touran

ALLE SERVICE OVERHOLDT - DANSK BIL FRA NY - NY 2021 MODEL

### Highlights:

- El-bagklap
- Keyless go inkl. nøglefri adgang
- ErgoActive førersæde m. massage
- Varme i sæder & rat
- Apple Carplay & Android Auto
- Adaptiv fartpilot
- DAB+ radio
- Metallak "Atlantic Blue"

### Eksteriør:

18" org. "Salvador" alufælge, el-klapbare sidespejle m/varme, tågelygter, LED kørellys, mørktonede ruder i bag, blanke tagrælings & rudelister, metallak "Atlantic Blue".

### Interiør:

Kørecomputer, bagagerumsdækken, multifunktionsrat, læderrat, alcantaraindræk, sportssæder, højdejust. forsæder, ErgoActive førersæde med 4 vejs el-ortopædiske indstillinger & massage, splitbagsæde, 3 individuelle sæder 2 individuelle sæder 3. sæderække (7 personers), klapborde 2. sæderække, integrerede rullegardiner, ambiente belysning, pianoblankt interiørdekor.

### Komfort:

Automatgear, ratgearskifte, varme i rat, 3 zone klima, køl i handskerum, fjernb. centrallås, nøglefri adgang, nøglefri tænding, adaptiv fartpilot, aut. nedbl. bakspejl, udv. temp. måler, 3 trins sædevarme, 4x el-ruder, automatisk start/stop, el betjent bagklap, elektrisk parkeringsbremse m. hill-hold assist, DAB+ radio, navigation via Carplay, håndfrit til mobil, musikstreaming via bluetooth, Android Auto, Apple Carplay, USB tilslutning.

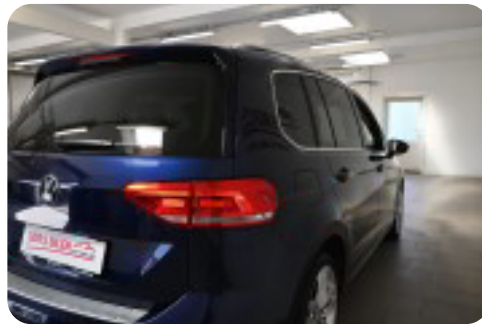
### Sikkerhed:

Regnsensor, parkeringssensor (bag), parkeringssensor (for) m. visuel visning, dæktryksmåler, isofix, automatisk lys, 6 airbags, træthedsregistrering, esp, automatisk nødbremsesystem, drive mode settings.

### Om denne bil:

Rigtig velholdt Touran i tomodellen Highline med family pakke & komfortpakke 2. bilen er passet med service & er i den flotte metallak "Atlantic Blue" og monteret med 18" org. Salvador alufælge.

## Billeder (18)



Se flere billeder på: [www.joers.dk/biler/vw-touran-tsi-150-highline-family-dsg-7prs-8pk49b0wx8t](http://www.joers.dk/biler/vw-touran-tsi-150-highline-family-dsg-7prs-8pk49b0wx8t)

## Udstyrsliste (59)

1

18" alufælge

3

3 individuelle sæder i bag 3 zone klima

4

4x el-ruder

6

6 airbags

7

7 personer

A

ABS bremses Android Auto Apple CarPlay Auto. start/stop Automatisk lys

a

adaptiv fartpilot alcantara alufælge ambiente belysning antispin automatgear

automatisk nedblændeligt bakspejl automatisk nødbremse automatisk start/stop

b

bagagerumsdækken

D

DAB+ radio

d

dæktryksmåler dæktryksystem

e

el-betjent bagklap el-klapbare sidespejle med varme elektrisk parkeringsbremse

E

ESP

f

fjernbetjent centrallås

h

højdejusterbare forsæder håndfri til mobil

i

integreerede rullegardiner

I

ISOFIX

k

keyless go køl i handskerum kørecomputer

L

LED kørelys

I

læderrat

m

multifunktionsrat musikstreaming via Bluetooth mørktonede ruder bag

n

navigation nøglefri adgang

p

parkeringsensor (bag) parkeringsensor (for)

r

ratgearskifte ratvarme regnsensor

s

splitbagsæde sportssæder sædemassage (fører) sædevarme

t

tagbøjler tagræling tonede ruder træthedsregistrering tågelygter

u

udvendig temperaturmåler

U

USB-C tilslutning