



## Specifikationer

Km 81.000	Km/l 37,5	1. registrering April 2020
Modelår 2020	Nypris	HK / Nm 218 HK / 400 Nm
Type St.car	0-100 km/t 7,6 sek	Tophastighed 222 km/t
Drivmiddel Benzin / El	Trækjul Forhjul	Tank 50 l
Grøn ejeravgift DKK 1.040,- / årligt	Geartype Automatgear	Gear 6 gear

## VW Passat

1,4 GTE Highline+ Variant DSG

**Solgt**

## Beskrivelse af VW Passat

INBEGREBET AF ALT I Udstyr - EL-SVINGBART TRÆK 1.600 KG. - ALLE SERVICE OVERHOLDT HOS VW

### Highlights:

- IQ light matrix forlygter
- 360 graders kamera
- 12 vejs el-indst. forsæder
- Memoryfunk.
- Panorama glastag m. el-dug
- Head-up display
- Digitalt cockpit m. full-size kortvisning
- Navigation Discover PRO
- Trådløs Apple Carplay & Android Auto
- Assistentpakke
- Adaptiv fartpilot m. travelassist

### Udspecificeret standart & ekstraudstyr:

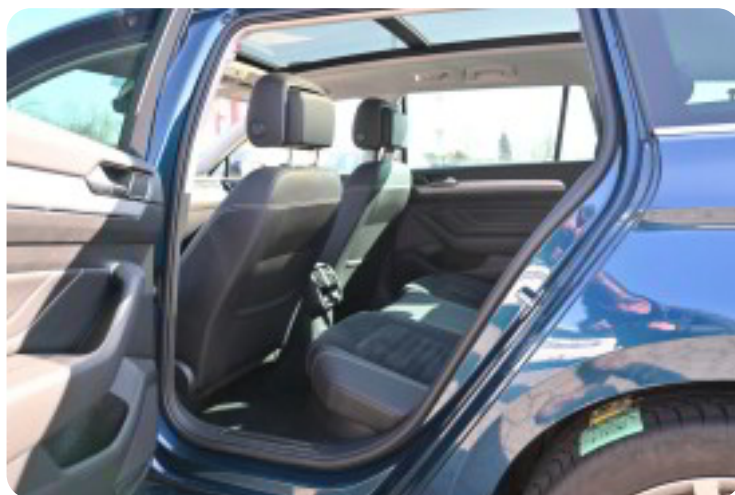
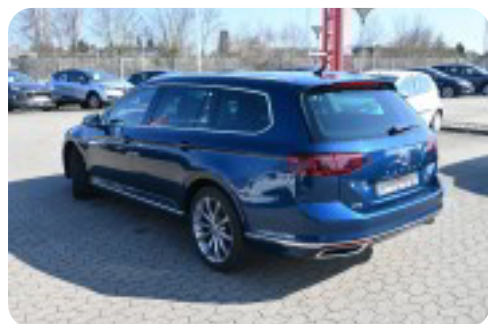
Aut.gear/tiptronic, ratgearskifte, 18" org. alufælge, 3 zone klima, køl i handskerum, elektrisk kabineklima m. timer, fjernb. c-lås i nøgler, nøglefri betjening inkl. nøglefri adgang, kørecomputer, auto. nedbl. bakspejl, udv. temp. måler, regnsensor, 3 trins sædevarme i for & bagsæder, 12 vejs el indst. førersæde m. memory & massage, 12 vejs el indst. passagersæde, el-soltag m. skyde/vippefunk., panorama glastag m. el-dug, 4x el-ruder, el-klapbare sidespejle m. varme, automatisk parkerings system, 360° kamera inkl. birdview, parkeringssensor (bag), parkeringssensor (for) m. visuel visning, adaptiv fartpilot m. travel assist, træthedsregistrering, skiltegenkendelse, vognbaneassistent, blindvinkelsassistent, automatisk nødbremsesystem, udkørselsassistent, el betjent bagklap, dæktryksmåler, elektrisk parkeringsbremse m. hill-hold assist, radio m. ratbet., DAB+ radio, navigation discover PRO, multifunktionsrat, bluetooth, musikstreaming via bluetooth, digitalt cockpit m. full-size kortvisning, headup display, trådløs Android Auto & Apple Carplay, trådløs mobilopladning, SD kortlæser, USB tilslutning, armlæn, isofix, bagagerumsdækken, kopholder, sort læder/alacantara-indtræk, ambiente kabinebelysning, splitbagsæde, læderrat, sportssæder, el komfortsæder, automatisk lys, dynamisk fjernlysassistent, LED kørelys, IQ light matrix FULL LED forlygter, dynamisk kurvelys, 9 airbags, abs, esp, servo, blanke tagrælings & rudelister, mørktonede ruder i bag, ikke ryger, 1 ejer, svingbart træk (elektrisk), service ok, lev. nysynet.

Her tilbydes den ultimative Passat GTE med et udstyrsniveau vi aldrig har set før - den har mere eller mindre alt hvad man kunne tilkøbe til bilen.

Bilen har haft samme ejer siden 2021 & er passet med alle service hos VW & fremstår overalt i en særdeles velholdt stand.

Hvis du ønsker dig en Passat GTE - så behøver du ikke lede længere, for her ER bilen.

## Billeder (18)



Se flere billeder på: [www.joers.dk/biler/vw-passat-gte-highline-variant-dsg-byd6gld8r9](http://www.joers.dk/biler/vw-passat-gte-highline-variant-dsg-byd6gld8r9)

## Udstyrsliste (78)

1

1 ejer 18" alufælge

3

3 zone klima 360° kamera

4

4x el-ruder

9

9 airbags

A

ABS bremsler Android Auto Apple CarPlay Automatisk lys

a

adaptiv fartpilot alufælge antispin armlæn automatgear automatgear (tiptronic)  
automatisk nedblændeligt bakspejl automatisk nødbremse automatisk parkeringssystem

b

bagagerumsdækken blindvinkelsassistent

B

Bluetooth

C

CD/radio

D

DAB+ radio

d

digitalt cockpit dæktryksmåler dæktryksystem

e

el-betjent bagklap el-indstillelige forsæder el-indstilleligt førersæde  
el-indstilleligt førersæde med memory el-klapbare sidespejle med varme el-komfortsæder el-soltag  
elektrisk kabinevarmer elektrisk parkeringsbremse

E

ESP

f

fjernbetjent centrallås fjernlysassistent fuld LED forlygter

## g

glastag

## h

head-up display

## i

ikke-ryger

## l

ISOFIX

## k

kabinevarmer kopholder kurvelys køl i handskerum kørecomputer

## L

LED kørelys

## l

læderindtræk læderrat

## m

multifunktionsrat musikstreaming via Bluetooth mørktonede ruder bag

## n

navigation nysynet nøglefri adgang

## p

parkeringsensor (bag) parkeringsensor (for)

## r

ratgearskifte regnsensor

## S

SD-kortlæser

## s

service ok servostyring skiltegenkendelse splitbagsæde sportssæder  
svingbart anhængertræk (elektrisk) sædevarme

## t

tagræling tonede ruder træthedsregistrering trådløs mobilopladning

## u

udvendig temperaturmåler

## U

USB tilslutning USB-A tilslutning

v

vognbaneassistent