



Specifikationer

Km
122.000

Km/l
27,0

1. registrering
April 2012

Modelår
2012

Nypris
DKK 203.998,-

HK / Nm
90 HK / 230 Nm

Type
Halvkombi

0-100 km/t
11,5 sek

Tophastighed
180 km/t

Drivmiddel
Diesel

Trækjul
Forhjul

Tank
45 l

Grøn ejeravgift
DKK 2.640,- / årligt

Geartype
Manuelt gear

Gear
5 gear

VW Polo

1,6 TDi 90 Comfortline BMT

Solgt

Beskrivelse af VW Polo

ALLE SERVICE OVERHOLDT HOS VW - AFT. TRÆK 1.200 KG.

Highlights:

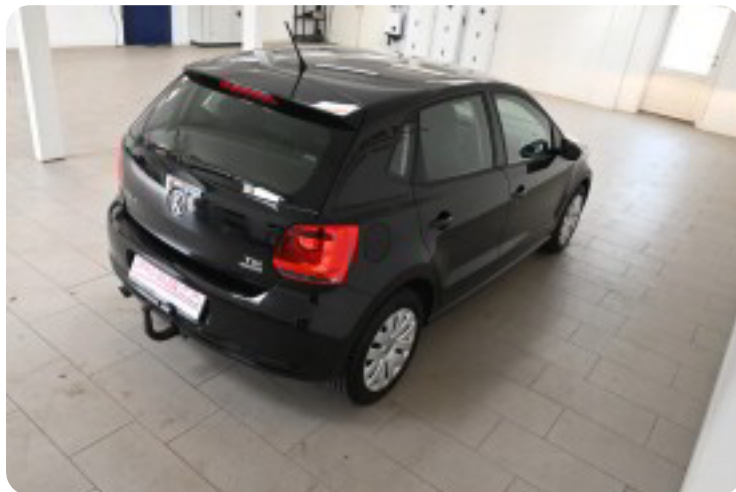
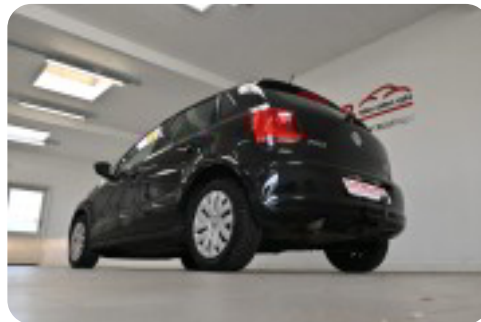
- Aircondition
- Fartpilot
- Flertrins sædevarme
- Højdejust. fører & passagersæde
- Metallak "Black Magic"
- Aft. træk 1.200 kg.
- Økonomisk Polo - 27 km./l. v. blandet kørsel

Udspecificeret standart & ekstraudstyr:

Fjernb. c-lås i nøgler, airc., køl i handskerum, org. fartpilot, kørecomputer, infocenter, udv. temp. måler, flertrins sædevarme, højdejust. forsæder, 4x el-ruder, el-spejle m/varme, dæktryksmåler, org. cd/radio, AUX tilslutning, armlæn, isofix, bagagerumsdækken, kopholder, mørkt stofindtræk, splitbagsæde, 6 airbags, abs, esp, servo, samme ejer siden 2016, ikke ryger, diesel partikel filter, aftag. træk, service ok, lev. nysynet.

Rigtig velholdt Polo TDI med lavt kilometertal & intakt servicehistorik hos VW - sidst v. 119.000 km., økonomisk bil der er opgivet til at køre hele 27 km./l. v. blandet kørsel, bemærk bilen har aftageligt træk til 1.200 kg.

Billeder (18)



Se flere billeder på: www.joers.dk/biler/vw-polo-tdi-90-comfortline-bmt-sxzuhzfemro

Udstyrsliste (20)

4

4x el-ruder

A

ABS bremses AUX tilslutning

a

aftageligt anhængertræk aircondition antispin armlæn

d

dæktryksystem

e

el-spejle med varme

f

fartpilot fjernbetjent centrallås

h

højdejusterbare forsæder

i

infocenter

I

ISOFIX

k

kørecomputer

s

service ok servostyring splitbagsæde stofindtræk sædevarme